

Flechtwerk

FLECHTWERK
Beste Qualität
Versand täglich

FLECHTWERK
Wilhelm Walterscheid

seit 1876

Gegründet von Joh. Walterscheid

Preisliste 2013

FLECHTMATERIAL
Für Handel und Handwerk

www.flechtwerk.info

[Alle Preise verstehen sich zuzügl.
MwSt., Verpackung und Versand]

Sehr geehrte Kunden,

der indonesische Staat hat kurzfristig ein Exportverbot für Rattanmaterialien ausgesprochen. Diesen Umstand können wir leider nicht beeinflussen. Die Unruhe im Markt führt dazu, daß wir nur noch auf der Grundlage von Tagespreisen anbieten können. Bitte fragen Sie an. Es ist mit erheblichen Preissteigerungen zu rechnen.

Die gute Nachricht: Es gelingt uns bisher trotz der Lieferengpässe fast alle gelisteten Materialien weiterhin für sie bereitzustellen.

mit freundlichen Grüßen aus Steinfurt

Ihr 'Flechtwerk'-Team

Peddigrohr

Peddigrohr der besten Qualität mit sauberem Schnitt und exakten Abmessungen

		Blauband natur	geräuchert
Preis per kg	1,2 mm	-/? €	-/? €
Bündelung in 1/2 kg	1,6 mm	-/? €	-/? €
Originalbund à 12,5 kg	1,8 mm	-/? €	-/? €
	2,00 - 5,00 mm*	-/? €	-/? €

* in mm lieferbar: 2,00 - 2,20 - 2,50 - 2,40 - 2,60 - 2,80 - 3,00 - 3,50 - 4,00 - 4,50 - 5,00

Peddigstaken

6 mm, 8 mm, 10 mm, 12 mm, 14 mm, 16 mm	-/? €
Preis per kg. Bündelung in 1 kg / Originalbund à 12,5 kg	

Peddigschienen

		geräuchert
5 mm, 6 mm,	-/? €	-/? €
8 mm,	-/? €	-/? €
10 mm	-/? €	-/? €
Preis per kg. Bündelung in 1/2 kg		
Originalbund 12,5 kg		

Stuhlflechtrohr

beste Qualität mit gleichmässigem Schnitt, sauberer Hobelung und reiner Naturfarbe

Preis per kg.	Nr. 0	Nr. 1	Nr. 2	Nr. 2 a	Nr. 3	Nr. 3a	Nr. 4	Nr. 5
Bündelung in 1/2 kg								
Originalpack à 12,5 kg	1,50 mm	1,75 mm	2,00 mm	2,25 mm	2,50 mm	2,75 mm	2,90 mm	3,30 mm
Halbglanz Blauband	-/? €	-/? €	-/? €	-/? €	-/? €	-/? €	-/? €	-/? €

Rosetten

für Sonnengeflechte, aus massiver Eiche gedrechselt

Durchmesser 10 cm oder 12 cm, einschliesslich Unterplatte	Stck. 11,60 €
---	------------------



Holzstifte

zum Verpinnen

Packung 0,5 kg	3,5 x 16	3,5 x 11	3,5 x 8	8 x 8	6 x 6
Stärke (engl. Zoll) x Länge (engl. Achtelzoll)					
Stärke x Länge in Millimetern	1,5 x 1,5 x 12	2,5 x 2,5 x 12	3 x 3 x 12	3 x 3 x 26	4 x 4 x 19
Preis per kg	6,30 €	6,30 €	6,30 €	6,30 €	6,30 €



Haltekeile

Beutel à 200 Stck.	18,70 €
Länge ca. 33 mm, aus Kunststoff	



Wickelrohr

Naturrohrschienen mit Schale, beste Qualität

	Halbglanz / Blauband	
Preis per kg	4,00 mm	-/? €
Bündelung in 1/2 kg	5,00 mm	-/? €
	6,00 mm	-/? €

Bei Abnahme ganzer Bunde* (entspricht > 12,5 kg) erhalten Sie 10% Preisnachlass.
*(gilt für: Stuhlflechtrohr, Wickelrohr, Peddigrohr und Peddigschiene)

Boondootrohr

Möbelqualität, rötlicher Farbton

Boondootrohr (red Palenbang)	rötlich und weich			
Preis per kg	Ø 3 - 6 mm			
Bündelung in ca. 2 kg	1. Qualität			-/? €
Boondootrohr (white)	weißlich			
Preis per kg	Ø 3 - 6 mm			
Bündelung in ca. 2 kg	1. Qualität			(auf Anfrage)

Korbrohr

gewaschenes Manilarohr, beste Qualitätsgruppe

Manilarohr					
Preis per kg	6/8	8/10	10/12		-/? €
Bündelung in ca. 2 kg					

Rohrbast

Umulu, gewaschen

Umulu	-/-	8/10	-/-		-/? €
Preis per Bund 12,5 kg					

'-/-' = nicht mehr lieferbar

Weiden

handverlesen, streng sortiert

Bündelung in ca. 5, 7, 10 kg (Preis nach Waage)	Länge	120 cm	140 cm	160 cm	180 cm	200 cm
Preis per kg	weisse Weiden	7,40 €	6,70 €	6,10 €	5,60 €	-/? €
(weitere Längen auf Anfrage)	gesottene Weiden	6,90 €	5,80 €	5,30 €	5,00 €	-/? €
	grüne Weiden	2,50 €	2,50 €	2,50 €	2,50 €	2,50 €

Binsen

Natur - Flechtbinfen

Bündelung ca. 2,5 kg	Holsteiner Binsen gelb	Preis per kg	-/? €	Ein Pack = ca. 15 kg / entspricht	-/? €	(Preis per kg = -/? €)
Bündelung ca. 2,5 kg	Holsteiner Binsen grün	Preis per kg	12,20 €	Ein Pack = ca. 15 kg / entspricht	138,00 €	(Preis per kg = 9,20 €)

Papierbinsenschnur

ca. 5 kg Rolle	"Dänische Schnur" 3 fädig	Nr. 300 beige ca. Ø 3,5 mm Topqualität	Rolle	62,40 €
ca. 5 kg Rolle	"Dänische Schnur" 3 fädig	Nr. 300 unifarben beige ca. Ø 3,5 mm	Rolle	46,60 €
ca. 5 kg Rolle	Papierbinsenschnur	Nr. 650 meliert grünlich / gelblich ca. Ø 3,5 mm	Rolle	47,20 €
ca. 5 kg Rolle	Papierbinsenschnur	Nr. 850 meliert grünlich / gelblich ca. Ø 5,0 mm	Rolle	47,20 €
ca. 5 kg Rolle	Papierbinsenschnur	Nr. 850 meliert braun / beige ca. Ø 5,0 mm	Rolle	47,20 €

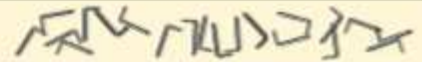
Elha Schnur

Aus Seegrass natur

Binsenschnur gedreht ca. 5 - 7 mm	Rollen mit ca. 1 kg	Preis per kg	8,80 €
Binsenschnur 4,5 - 5 mm oder 5-6 mm	Bündelung in ca. 1 kg	Preis per kg	4,50 €

Hakennägel

abgepackt in 1 kg	14,50 €
-------------------	---------



Tablettböden

Aus 4 mm Resopal, gelocht für Peddigrohr-Flechtarbeiten, mit farbigen Blumen und Tiermotiven

gelocht für Peddigrohr-Flechtarbeiten, mit farb. Motiven	rechteckig	oval	rund	rund
Preis per Stck.	45 x 30 cm	30 x 23 cm	Ø 30 cm	Ø 20 cm
	13,10 €	9,80 €	9,80 €	7,10 €

Tablettböden

Aus 8 mm Sperrholz - mit gebohrtten Löchern / ohne Bohrung

Preis per Stck.	rund	Ø 22 cm	Ø 25 cm	Ø 30 cm	Ø 35 cm
		2,45 € / 1,20 €	2,90 € / 1,40 €	3,80 € / 2,05 €	4,50 € / 2,90 €
Andere Maße auf Anfrage;	oval	30,5 x 23 cm	36 x 23 cm	45,5 x 30 cm	25 x 20 cm
auch gelocht		3,20 € / 2,20 €	3,80 € / 3,15 €	5,60 € / 3,10 €	2,95 € / 1,45 €
	abgerundete Ecken	29 x 41 cm	33 x 45 cm		
		5,35 € / 2,55 €	6,40 € / 3,10 €	(gebohrt / nicht gebohrt)	

Flechtrohrgewebe

beste Qualität, diverse Muster auf Lager. Andere Muster und Breiten auf Anfrage.

Auf Anfrage senden wir Ihnen gerne Muster zu! Naturbedingte Farbabweichungen sind möglich.

Offenes Gewebe

Mindestabnahmemenge 1 lfd. m - Im Anbruch 10% Preisauflschlag

Preis per Meter bei Rollenlänge ca. 15,24 m		Rollenbreite:			
		45 cm	60 cm	70 cm	90 cm
Nr. 110	Wiener Geflecht natur, gebleicht	-/? €	-/? €	-/? €	-/? €
Nr. 210	Wiener Geflecht natur, 'antik'	-/? €	-/? €	-/? €	-/? €
Nr. 109	Wiener Geflecht natur, 'spezial' (Beste Qualität für Thonet-Stühle)	-/? €	-/? €	-/? €	-/? €
Nr. 220	Wiener Geflecht Peddigschiene, beizbar	-/? €	-/? €	-/? €	-/? €
Nr. 180	Gewebe aus Flechtrohr natur, 6x6	-/? €	-/? €	-/? €	-/? €
Nr. 280	Gewebe 'Karo' aus Peddigschiene, 2-fädig, beizbar	-/? €	-/? €	-/? €	-/? €
Nr. 190	Gewebe aus Flechtrohr natur, 'diagonal'	-/? €	-/? €	-/? €	-/? €
Nr. 290	Gewebe aus Peddigschiene, 'diagonal', beizbar	-/? €	-/? €	-/? €	-/? €

Splintpeddig (ohne Abb.)

Preis per 1 kg / Bündelung in 1 kg

4 3/4 x 4 x 3 1/4 mm

18,20 €

6 1/2 x 4 3/4 x 4 mm

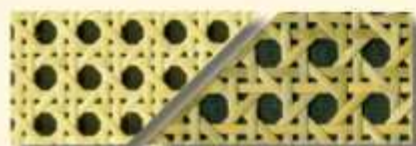
18,20 €

Geschlossenes Gewebe

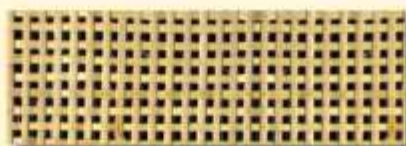
Mindestabnahmemenge 1 lfd. m - Im Anbruch 10% Preisauflschlag

Preis per Meter bei Rollenlänge ca. 15,24 m		Rollenbreite:		
		45 cm	60 cm	90 cm
Nr. 140	Gewebe, aus Flechtrohr natur, Fischgrät	-/? €	-/? €	-/? €
Nr. 230	Gewebe aus Peddigband, 8x8, beizbar	-/? €	-/? €	-/? €
Nr. 260	Gewebe aus Peddigschiene, 5x5, beizbar	-/? €	-/? €	-/? €
Nr. 150	Gewebe aus Flechtrohr Natur, 3x3	-/? €	-/? €	-/? €
Nr. 250	Gewebe aus Peddigschiene, 3x3, beizbar	-/? €	-/? €	-/? €
Nr. 270	Gewebe aus gespaltenem Peddigrohr, beizbar	-/? €	-/? €	-/? €
Nr. 300	Gewebe aus Peddigschiene, 3-fädig, beizbar	-/? €	-/? €	-/? €

Preis per Meter bei Rollenlänge ca. 25 m		Rollenbreite:		
		80 cm	100 cm	120 cm
Nr. LL90/45	Papiergewebe, lackierbar (z.B. für Möbelfronten, Wandflächen, u.ä.)	-/? €	-/? €	-/? €
Nr. LL45W	Papiergewebe mit Stahldrahteinlage, lackierbar (z.B. für Sitzmöbel, Raumteiler, u.ä.)		(auf Anfrage)	
Nr. 600	Rafia Bast, Gewebe grob	7,15 €	-/? €	9,20 €



Nr. 110 / Nr. 210 antik



Nr. 180



Nr. 190 / Nr. 290



Nr. 220 / Nr. 109 Thonet



Nr. 280



Nr. 300



Nr. 140



Nr. 150



Nr. 230



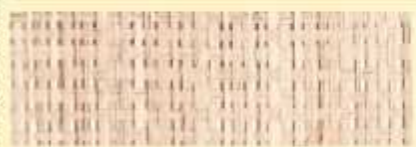
Nr. 250



Nr. 260



Nr. 270



Nr. 600



Nr. LL90/45 Lloyd Loom



Nr. LL45W Lloyd Loom

(Abbildungen im Maßstab ca. 1:2)

Hinweis: Nur die Muster mit den Nummern 110, 109, 210 antik, und LL45W sind für Sitzflächen geeignet

Stubenwagen-Untergestelle

Maße: Länge, Breite, Höhe
Preis per Stck.

Nr. 27
60 x 41 x 38 cm
12,90 €



Nr. 37
68 x 44 x 46,5 cm
50,90 €
zerlegbar,
besonders stabil



Nr. 38
77,0 x 44,5 x 45 cm
82,00 €
mit Speichenrädern,
sehr hochwertig



Puppenwagen-Untergestelle

Maße: Länge, Breite, Höhe
Preis per Stck.

Nr. 17
31 x 23 x 20 cm
4,80 €



Nr. 26
45,5 x 33 x 29 cm
16,20 €



Nr. 22
34,0 x 24 x 21 cm
10,45 €



Nr. 23
26,0 x 23 cm
14,80 € mit Deichsel
4,95 € ohne Deichsel



Holzräder einzeln, gelocht mit Gummi Ø 12 cm
Schieber für Puppenwagen, aus Holz
Verdeckbügelhalter, aus Metall klein
gross

Nr. 34
Nr. 36



Stck. **2,10 €**
Stck. **1,90 €**
Paar **3,20 €**
Paar **3,80 €**

Lacke & Beizen

Acryl-Korblack 1l Flasche 9,90 €

Farblos, umweltfreundlich, lebensmittel-
echt, wasserverdünnbar, kurze Trocken-
zeit. Geeignet für alle Korbgeflechte,
besonders gute Festigkeit.

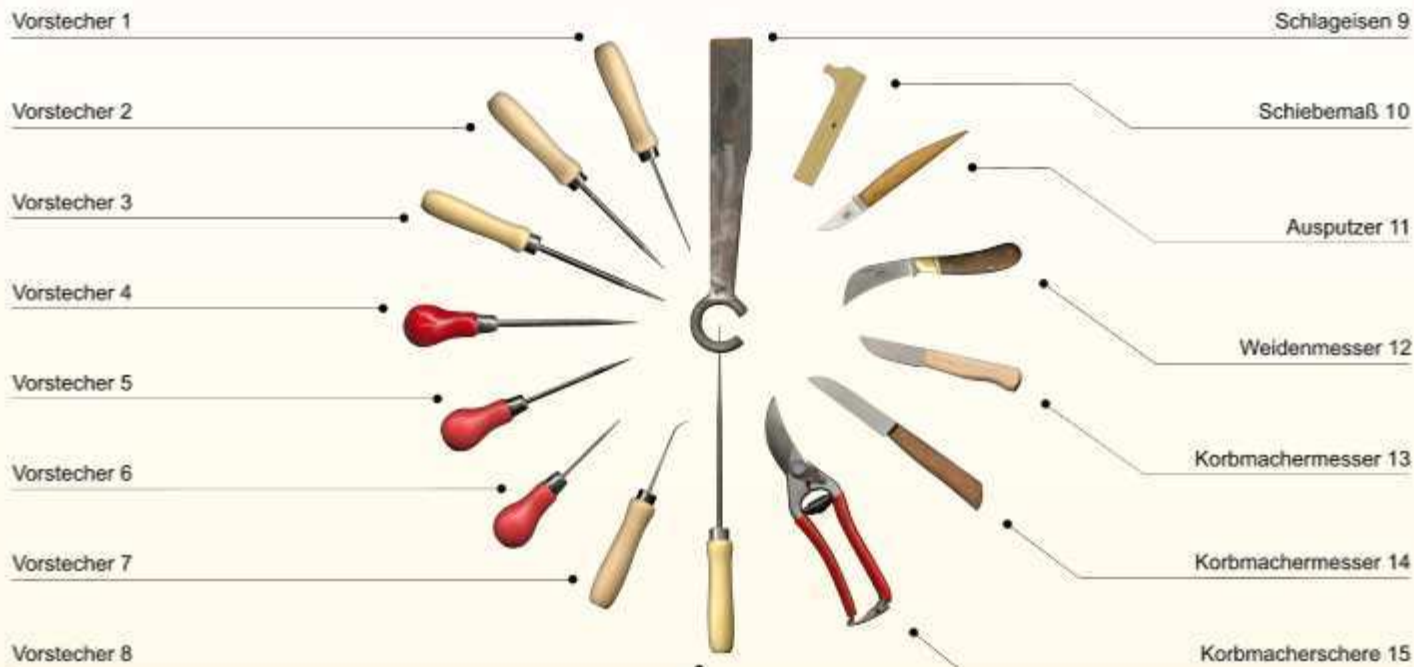
Neu im Programm

Hydro-Korblack 1l Flasche 17,00 €

Farblos, umweltfreundlich, lebensmittelecht,
wasserverdünnbar. Elastischer Lack zum
Grundieren und Endlackieren von Holz-
flächen. Bestens geeignet für Tablettböden,
Tischplatten, Korbgeflechte und Korbmöbel.

Flechtwerkzeuge

Artikelnummer	Material Klinge / Heft	Länge Heft / Klinge	Ø	Stck. in €
1 Vorstecher	Werkzeugstahl, geh. und vern. / natur-lack. Holzheft	100 mm / 100 mm	3,0 mm Ø	3,00 €
2 Vorstecher	Werkzeugstahl, geh. und vern. / natur-lack. Holzheft	100 mm / 110 mm	4,5 mm Ø	3,00 €
3 Vorstecher	Werkzeugstahl, geh. und vern. / natur-lack. Holzheft	100 mm / 120 mm	6,0 mm Ø	3,00 €
4 Vorstecher	Werkzeugstahl, geh. und vern. / lack. Birnenform-Holzheft	80 mm / 120 mm	6,0 mm Ø	3,00 €
5 Vorstecher	wie vorher / lack. Birnenform-Holzheft	80 mm / 100 mm	4,5 mm Ø	3,00 €
6 Vorstecher	wie vorher / lack. Birnenform-Holzheft	80 mm / 80 mm	3,0 mm Ø	3,00 €
7 Vorstecher	Werkzeugstahl, geh. und blank / natur-lack. Holzheft / geb. Spitze	100 mm / 60 mm	3,0 mm Ø	3,00 €
8 Vorstecher	(nicht mehr lieferbar)	100 mm / 160 mm	4,5 mm Ø	-, - €
9 Schlageisen	ca. 30 cm lang, einseitig offen	60 mm / 100 mm		19,00 €
10 Schiebemaß	aus Messing, 8 cm lang	60 mm / 100 mm		8,90 €
11 Ausputzer	besten Stahl, kräftige Klinge	100 mm / 50 mm		12,60 €
12 Weidenmesser	die kräftige, gebogene Klinge kann eingeklappt werden.	100 mm / 80 mm		17,40 €
13 Korbmachermesser	1a Messerstahl, gebogene Schneide, Hartholz, natur,	110 mm / 75 mm		8,60 €
14 Korbmachermesser	1a Messerstahl, gerade Schneide, Hartholz, natur,	100 mm / 100 mm		10,80 €
15 Korbmacherschere	aus Qualitätsstahl geschmiedet, blanke Schneiden, Klappverschluss, roter Kunststoffüberzug, mit Führungsplatte, Muttersicherung,	190 mm lang.		34,90 €
• Nadeln	für Stuhlflechtarbeiten (ohne Abbildung)	55 cm / 80 cm		3,90 € / 4,80 €



Die Preisangaben zu den hier gezeigten Flechtwerkzeugen finden Sie auf der Seite 4 unten unter 'Flechtwerkzeuge'

Allgemeine Verkaufs und Lieferungsbedingungen

Allgemeines

Unsere Bedingungen gelten für alle unsere geschäftlichen Beziehungen, Verträge, Lieferungen und sonstige Leistungen. Durch die Beauftragung werden die nachstehenden Verkaufs- und Lieferbedingungen vom Besteller anerkannt. Diese gelten bis auf Widerruf auch für künftige Beauftragungen und Vereinbarungen. Anderslautende Vereinbarungen bedürfen der Schriftform.

Druckfehler, Irrtümer und Preisänderungen vorbehalten. Alle Maßangaben sind ca. Maße.

Angebote

Unsere Angebote sind in Bezug auf Preise und Lieferfristen freibleibend, sofern nicht schriftlich feste Preise und Lieferzeiten vereinbart werden.

Preise

Unsere Preise sind in Euro gestellt und verstehen sich ab Lager Steinfurt **zuzüglich Fracht und der gültigen Mehrwertsteuer. Die Verpackung wird zum Selbstkostenpreis berechnet und nicht zurückgenommen. Bei Bestellungen unter 25 € Netto-Warenwert werden Bearbeitungskosten von € 3,00 hinzugerechnet.**

Die in unseren Prospekten, Rundschreiben oder Preislisten genannten Abbildungen, technischen Daten, Leistungsbeschreibungen und Maße sind unverbindlich. Es sei denn, wir bezeichnen sie in unserer Auftragsbestätigung ausdrücklich als verbindlich. Preisänderungen behalten wir uns ausdrücklich vor.

Lieferung

Die Aufträge werden von uns in möglichst kurzer Zeit ausgeführt. Lieferverzögerungen berechtigen nicht zur Annahmeverweigerung oder Schadensersatzanspruch. Die Lieferung erfolgt unter Eigentumsvorbehalt bis zur völligen Bezahlung. Die Lieferung erfolgt ab Lager Steinfurt auf Rechnung und Gefahr des Empfängers, eine Versicherung erfolgt nur auf dessen ausdrücklichen Wunsch. An uns unbekannte Besteller erfolgt die Lieferung nur gegen Nachnahme oder Vorauszahlung, falls nichts anderes schriftlich vereinbart wurde.

Reklamationen

Bei berechtigten Beanstandungen werden kostenloser Ersatz oder Nachbesserung innerhalb angemessener Frist gewährleistet. Beanstandungen werden nur berücksichtigt, wenn sie innerhalb von 7 Tagen nach Empfang der Ware erfolgen und wir die Berechtigung der Mängelrüge einwandfrei nachprüfen können. Bei erfolgter Be- oder Verarbeitung der Ware erlischt jegliches Reklamationsrecht.

Zahlungsbedingungen

Unsere Lieferungen und Leistungen sind innerhalb von 30 Tagen nach Rechnungsdatum in bar ohne jeglichen Abzug zu zahlen. Bei Barzahlungen innerhalb von 14 Tagen räumen wir 2% Skonto ein. Der für den Rechnungsausgleich erforderliche Betrag muss uns am Fälligkeitstag zur Verfügung stehen. Bei Rechnungen mit Netto-Preisen und bei Rechnungen über handwerkliche Leistungen kein Abzug.

Erfüllungsort und ausschließlicher Gerichtsstand für Rechtsstreitigkeiten aus oder im Zusammenhang mit unseren Lieferungen ist 48565 Steinfurt.

Flechtwerk Wilhelm Walterscheid - Bestell- und Versandservice: Mo. - Fr. 8.30 - 13.00 Uhr
Buschkamp 19 - 48565 Steinfurt - Telefon: 02551 / 5172 - Fax: 02551 / 7508

Internet: www.flechtwerk.info - E-Mail: walterscheid@flechtwerk.info